

Nicolas Demolin

place Albert 1er, 10

7170 Fayt-lez-Manage

Tél: 064/54.10.30

<http://www.notairedemolin.net>

## Appartement à vendre

200.000 €

Avenue des Ardennes, 81/2A

4130 Tilff (Liège)

Nombre de chambres

2 chambres

Surface habitable

88 m<sup>2</sup>

Superficie totale

0 m<sup>2</sup>

Revenu cadastral

1288 €

Prix : Faire offre à partir de 200.000€

Découvrez cet appartement situé au 1er étage de la Résidence « Ardennes Tilff ». Il se compose d'un hall d'entrée, d'un séjour lumineux, d'une cuisine équipée avec débarras, d'une salle de bains, d'un bureau et de deux chambres, tandis qu'un garage privatif vient compléter l'ensemble. L'immeuble bénéficie d'un ascenseur remis aux normes, d'un chauffage central au mazout, d'un parlophone,... . Parmi ses atouts, vous profiterez d'une belle vue sur le terri, du parc communal juste en face, d'un garage, d'un appartement lumineux, d'un environnement touristique avec de nombreuses activités, du Ravel, des écoles, des commerces et d'un bon voisinage. Quelques travaux sont à prévoir (mise en conformité électrique, tuyauterie du W.C., remise au goût du jour), ce logement offre un excellent potentiel et allie confort, praticité et emplacement stratégique, idéal pour y vivre ou pour investir. Pour en savoir plus sur ce bien, visitez [www.notairedemolin.net](http://www.notairedemolin.net) : vous y trouverez tous les documents utiles. Pour plus d'informations ou pour organiser une visite, contactez l'Etude du Notaire Demolin au 064/54.10.30.

### INFORMATIONS ÉNERGÉTIQUES

Classe énergétique

C

Code unique PEB

No. 20251125010656

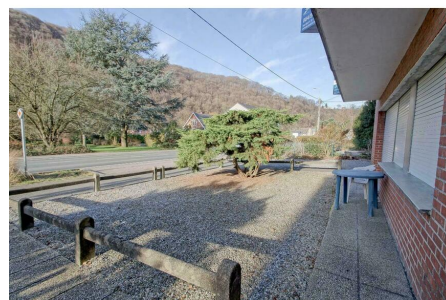
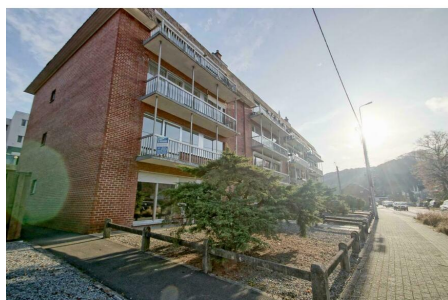
Consommation spécifique d'énergie primaire

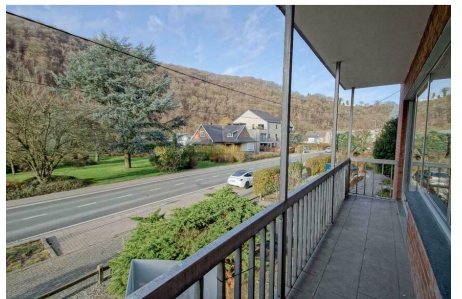
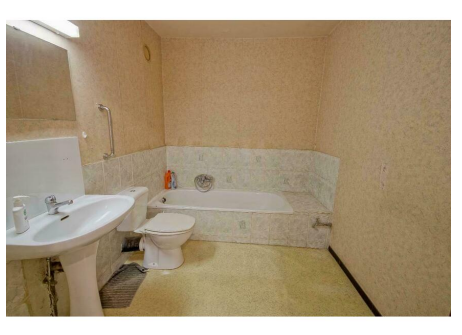
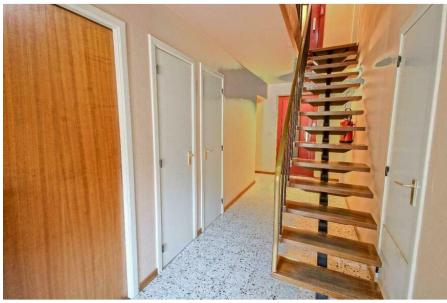
206 kWh/m<sup>2</sup> par an

Consommation théorique totale d'énergie primaire

22584 kWh par an

### Photos







Source: <https://www.notairedemolin.net/estates/13020-4130-tilff-appartement-a-vendre.html>

Document PDF créé le mercredi 04 février 2026 03:35